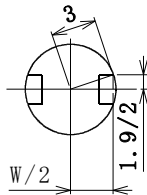


●概要
 φ6、長さLの3mmネジスペーサの側面に幅1.9mm、深さ約0.9mmの基板保持用の溝を切る。

単位 [mm]
 材質 ジュラコン (POM)

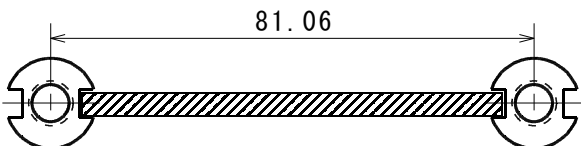
*注1

溝幅1.9mmの場合、 $W = 2 * \sqrt{3 * 3 - (1.9/2) * (1.9/2)} = 5.69 \text{ mm}$
 あくまでも計算上の値であり、この精度の寸法を要求するものではない。



●取り付け穴間寸法 (参考)

プロエクシ製CHIP/DIP兼用ベースユニバーサル基板「PX1310」ではプロエクシ製各種名刺サイズユニバーサル基板(幅77.2mm)用として垂直基板ガイドPX-340の中心間距離を81.06mmとしている。



垂直基板ガイド
 PX-340
 (公開用寸法図)
 株式会社 プロエクシ