

# バブルプレス BPX2330 投入ガイド着脱方法説明書

有限会社 プロエクシィ

バブルプレス納品時の組み立て作業、投入ガイドの清掃、故障時にバブルプレスの本体のみをメーカーに返送する等で、本体と投入ガイドの着脱の必要が生じた場合には、以下の手順で行なって下さい。

その際は**安全確保の為に、必ず電源ケーブルを操作BOX右側面のAC100V入力インレットから抜いてから作業して下さい。**

また、作業中に圧縮ローラ部にビス、筆記用具、工具等を落とさない様、落としても取り出して残さない様に充分注意して下さい。

以下の説明に於ける「右側」、「左側」、「背面側」は本体正面側から見た場合の方向とします。

## 1. 必要工具

十字ドライバ (5mmビス対応、軸長さ100mm以上) 1本

## 2. 投入ガイドの取り付け

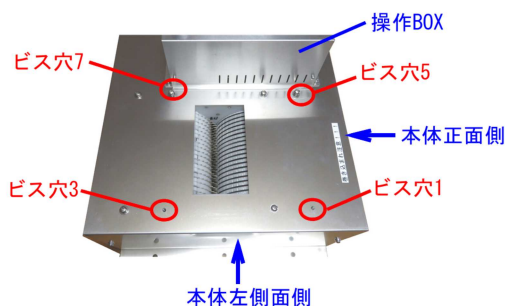


図1 ビス穴位置

①本体左側面側の投入ガイド4本のビス (M5×L10) の内、正面から1本目 (ビス穴1) と3本目 (ビス穴3) のビスを外します。(図1)

②操作BOX左側面の左側の4本のビスの内、正面側から1本目 (ビス穴5) と3本目 (ビス穴7) のビスを座金が2mm程度浮く様に緩めます。(図1)

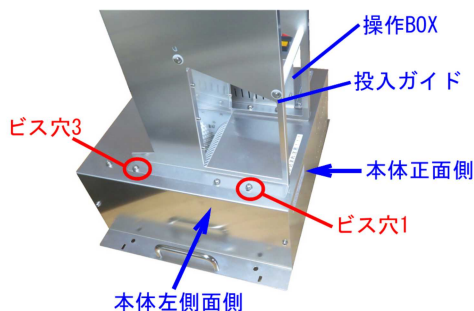


図2 投入ガイド設置

③投入ガイド右側フランジのビス用切り欠きを②の2本のビス (ビス穴5、ビス穴7) の座金の下に配置して、投入ガイドを本体に設置します。(図2)

④投入ガイド左側フランジのビス用切り欠き部を①で外した2本のビスで、ビス穴1、ビス穴3に固定します。(図2)

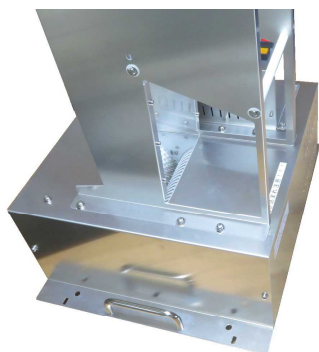


図3 投入ガイド取り付け完了

⑤投入ガイド右側フランジのビス穴5とビス穴7の緩めた状態の2本のビスを増し締めして、投入ガイドの取り付けが完了します。(図3)

なお、装置立ち上げ時のトラブルを回避する為に、操作ボックスの非常停止スイッチ (ターンリセット) をオフにして置く事を推奨致します。



図4 オプション非常停止  
スイッチのケーブル接続

⑥投入ガイドにオプション非常停止スイッチがある場合はそのケーブルコネクタを操作ボックス背面の外部インターロック入力コネクタ [EMIN] に接続します。

操作ボックス側コネクタ [EMIN] の円形金属外縁の凹部とケーブル側コネクタの円形金属外縁の凸部を一致させ嵌合させてから、ケーブル側コネクタの固定用リングを締めて両コネクタを固定します。

図4のようにケーブルを1回ループさせると収まりが良くなります。

なお、装置立ち上げ時のトラブルを回避する為に、投入ガイドの非常停止スイッチ（ターンリセット）をオフにして置く事を推奨致します。

### 3. 投入ガイドの取り外し

2. 項「投入ガイドの取り付け」と逆の手順で投入ガイドを取り外します。

- ①オプション非常停止スイッチが有る場合はそのケーブル側コネクタを操作ボックスから外します。
- ②ビス穴1ビス穴3のビスを外します。
- ③ビス穴5ビス穴7のビスを途中まで緩めます。
- ④投入ガイドを外します。
- ⑤紛失を防ぐ為、③で途中まで緩めたビス穴5、7のビスを増し締めし、ビス穴1、3の外したビスを元のネジ穴に取り付けて、投入ガイドの取り外しが完了します。

以上。

(初版 2025/10/10)